


SY155U

**SANY**

Quality Changes the World



# LA PRODUCTIVITÉ AUJOURD'HUI

VITESSE. PRÉCISION. PUISSANCE.

ENGINS DE CHANTIER



**PELLE COMPACTE**  
**SY155U**

Moteur  
**ISUZU 4JJ1X**  
Puissance nominale  
**78,5 kW / 1 900 tr/min**  
Capacité de godet  
**0,6 m<sup>3</sup>**  
Poids en ordre de marche  
**16 000 kg**

# SANY

## Il faut un partenaire de premier ordre pour les travaux les plus exigeants

Pour faire des produits de qualité, il faut de l'expérience. Et le goût de l'innovation. SANY a les deux. Parce que nous sommes un des premiers constructeurs mondiaux et avons vendu pas moins de **250 000** excavateurs ces **10 dernières années**. Vous avez donc l'assurance de bénéficier de produits à la fiabilité éprouvée sur le terrain. Parce que nous réinjectons **5 à 7 %** de notre chiffre d'affaires annuel dans la recherche et le développement. Et comme nous joignons le geste à la parole, nous vous accordons une **garantie de 5 ans** pour tester la puissance et la robustesse de nos produits en toute sérénité.

# 250 000

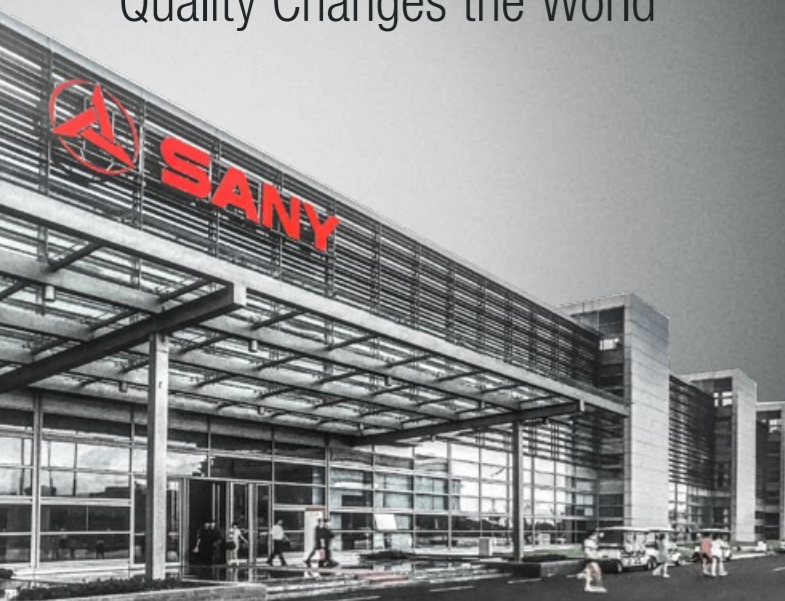
EXCAVATEURS COMMERCIALISÉS EN  
**10 ANS**

# 5-7%

DU CA RÉINJECTÉS DANS LA  
RECHERCHE ET LE DEVELOPPEMENT

# 5 ANS DE GARANTIE

Quality Changes the World



**SY155U**

### SY155U DONNÉES CONCRÈTES

Force d'excavation du  
godet max.  
103 kN (ISO)

Force d'excavation du  
balancier max.  
67 kN (ISO)

Vitesse d'orientation  
12,5 tr/min

Vitesse de déplacement max.  
5,3 km/h



## UNE RENTABILITÉ NOUVELLE GÉNÉRATION

Comment offrir une puissance de travail maximale dans le format le plus compact possible ? C'est très simple : avec notre concept sophistiqué de pelle compacte SANY, dont la SY155U à déport arrière court est un parfait exemple. Ses dimensions compactes et son déport arrière court lui permettent de travailler dans les espaces restreints sans faire de compromis sur les performances. Elle est à la

hauteur des tâches les plus exigeantes. Son puissant système de translation et son système hydraulique de pointe lui confèrent des performances remarquables. Son poids idéalement réparti et son châssis inférieur à voie large assurent stabilité et travail en toute sécurité. Sa polyvalence lui permet de prendre en charge les tâches les plus diverses avec une productivité exemplaire.

# CARACTÉRISTIQUES CLÉS

ÉCONOMIE

## FAIRE PLUS AVEC MOINS

Des performances exceptionnelles alliées à une consommation d'énergie réduite – avec cette machine à haut rendement, c'est possible. La régulation électronique du moteur permet de combiner puissance élevée et rendement énergétique optimal. Le moteur consomme moins de carburant, produit moins d'émissions polluantes et s'use moins. L'opérateur bénéficie également d'un confort accru grâce au niveau sonore réduit et à la fonction de ralenti automatique.

### FINITION

**Une base stable** – Pour ceux qui recherchent la stabilité et la longévité, le châssis inférieur renforcé est une nécessité. Avec la SY155U, vous êtes tranquille : le châssis inférieur renforcé fait partie de l'équipement standard.

### DIMENSIONS

**Des performances élevées dans les espaces les plus exigus** – Cette puissante machine à déport arrière court travaille avec efficacité même dans les espaces réduits où une pelle conventionnelle ne pourrait pas manœuvrer.

### CONFORT D'UTILISATION

**Conception ergonomique et confort d'utilisation** – Grâce au grand capot moteur et à l'agencement clair et centralisé des composants majeurs, les contrôles quotidiens et l'entretien courant s'effectuent facilement et rapidement.



### SÉCURITÉ

**Protection du personnel et de la machine** – Avec son pack sécurité incluant de larges rétroviseurs, une caméra de recul et des mains courantes robustes offrant une prise sûre, cette machine bénéficie de l'équipement complet qui garantit sécurité et tranquillité d'esprit sur vos chantiers.

### COMPOSANTS

**Totalement fiable** – La qualité et la robustesse de la flèche font partie des priorités de SANY. De plus, sur la SY155U, les faces inférieure et supérieure de la flèche sont construites avec une tôle d'acier d'un seul tenant.

### ÉCONOMIE

**Puissance et efficacité** – Le système intelligent de régulation adapte le débit des pompes à la puissance moteur disponible de sorte à combiner performances élevées et consommation de carburant réduite. C'est un gage de rentabilité optimale sur tous vos chantiers.

ÉCONOMIE

### Performances et polyvalence : la recette de l'efficacité pour ceux qui pensent à tout

De nos jours, ceux qui veulent travailler de manière rentable doivent éviter les hautes performances qui s'obtiennent au prix d'une consommation élevée d'énergie. C'est pourquoi SANY a développé cette pelle compacte en accordant la plus haute importance à l'efficacité. Avec la SY155U, vous bénéficiez d'un rapport prix / performances exceptionnel, d'un rendement énergétique exemplaire, d'un coût de maintenance minimal et d'intervalles d'entretien allongés.



### Fiabilité absolue – un vrai gage de sérénité !

La garantie 5 ans\* de SANY, c'est la garantie de pouvoir compter sur son matériel en toute sérénité.

\* Auprès des partenaires affiliés

FINITION

## LA PRÉCISION GARANTIT LA ROBUSTESSE

Longévité et robustesse font partie des qualités fondamentales des pelles SANY. Les soudures, par exemple, sont réalisées avec la plus haute précision par des appareils de soudage robotisés. Nous obtenons ainsi une résistance maximale aux contraintes et une longévité exceptionnelle. Autre avantage : tous les éléments de carrosserie sont exclusivement fabriqués avec du métal afin de résister aux conditions éprouvantes des chantiers.

SY155U



CONFORT D'UTILISATION

# LA CABINE – BIENVENUE DANS VOTRE ZONE DE CONFORT

Accès aisé et sûr, vaste espace intérieur et visibilité totale sur l'extérieur – la cabine ne laisse rien à désirer. L'opérateur bénéficie d'un siège grand confort à suspension pneumatique, entièrement réglable, de commandes ergonomiques et d'un système audio de qualité.

La climatisation à régulation automatique et le puissant système de chauffage / ventilation assurent une température agréable et un apport en air frais optimal dans la cabine en tout temps.



## Nos points forts – les avantages SANY :

- + Châssis inférieur renforcé
- + Siège grand confort à suspension pneumatique
- + Tourelle à déport arrière court
- + Instrumentation claire et facilement lisible
- + Grand écran d'affichage à haute définition
- + Haut niveau de sécurité (ex. : caméra de recul)
- + Cabine certifiée ROPS / FOPS pour travailler en toute sécurité



CONFORT D'UTILISATION

## Fiez-vous à vos sensations

La commande intuitive des fonctions de travail par des manipulateurs permet de combiner précision et haute productivité. La forme ergonomique des manipulateurs assure une excellente prise en main et un contrôle fin des mouvements. Deux circuits hydrauliques auxiliaires font partie de l'équipement standard de la pelle. Ils permettent d'utiliser divers accessoires tels qu'une benne preneuse, un grappin ou un godet inclinable. Les deux circuits hydrauliques auxiliaires se commandent avec la molette proportionnelle intégrée à chaque manipulateur.



CONFORT D'UTILISATION

## Des solutions intelligentes pour des entretiens rapides

La conception d'ensemble de la SY155U est axée sur la simplicité et la facilité d'entretien. Le capot moteur à ouverture facile permet d'accéder directement à tous les points de contrôle et d'entretien courant. Le radiateur, la batterie et les filtres sont regroupés en position centrale pour un accès rapide et facile. Les intervalles de remplacement des huiles ont été considérablement allongés afin de minimiser les immobilisations de la machine.



CONFORT D'UTILISATION

## Toujours idéalement configurée

Un grand écran à haute définition affiche clairement toutes les informations importantes. La navigation dans les différents menus est particulièrement simple et conviviale pour une gestion confortable et sûre des fonctions de la machine. L'image de la caméra de recul s'affiche à la demande sur ce même écran.

La date du prochain entretien et des données de base telles que le couple moteur ainsi que les températures des huiles et du liquide de refroidissement sont également affichées. Les réglages correspondant à divers accessoires hydrauliques peuvent être modifiés facilement en appuyant simplement sur une touche.

Il suffit également d'appuyer sur une touche pour choisir le mode de travail qui convient le mieux à l'application en cours. La régulation électronique intelligente SANY s'occupera du reste. Elle ajustera en permanence la puissance délivrée par le moteur et le débit des pompes en fonction de vos besoins.

## MOTEUR

Modèle	ISUZU 4JJ1X
Type	Refroidissement liquide, 4 cylindres, injection directe et système Adblue
Taux d'émissions	Stage V
Puissance nominale	78,5 kW / 1 900 tr/min
Couple max.	375 Nm / 1 800 tr/min
Cylindrée	2 999 ccm
Batterie	2 x 12V / 120 Ah

## QUANTITÉS DE REMPLISSAGE

Réservoir de carburant	210 l
Liquide de refroidissement du moteur	23,6 l
Huile moteur	15 l
Système de dépl. (de chaque côté)	1,8 l
Adblue	20 l
Réservoir d'huile hydraulique	110 l

## PUISSANCE

Vitesse d'orientation	12,5 tr/min
Vitesse de déplacement max.	Rapide 5,3 km/h ; lente 3,1 km/h
Force de traction max.	114 kN
Pente max.	35°
Capacité de godet	0,6 m <sup>3</sup>
Pression au sol	0,41 kg/cm <sup>2</sup>
Force d'excavation du godet ISO	103 kN
Force d'excavation du balancier ISO	67 kN

## POIDS EN ORDRE DE MARCHÉ

SY155U	16 000 kg
Poids en ordre de marche sans lame	15 350 kg

## TARAGES DES SOUPAPES DE DÉCHARGE

Circuit du balancier	343 bar
Circuit d'orientation	250 bar
Circuit de déplacement	343 bar
Circuit pilote	39 bar

## SYSTÈME HYDRAULIQUE

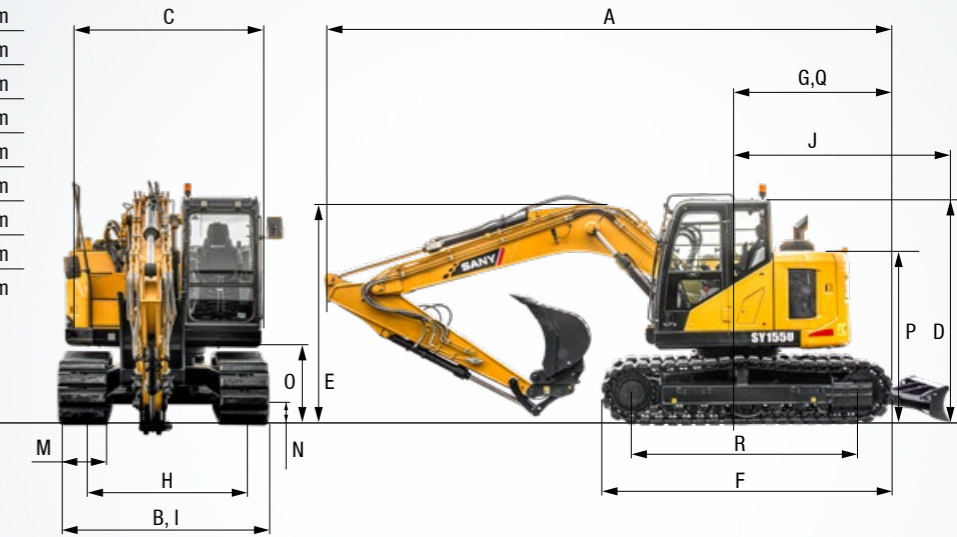
Pompe principale	2 x pompe à piston axiaux à cylindrée variable, régulateur électronique
Débit d'huile max.	2 x 110 l/min
Débit d'huile max. (AUX1)	110 l/min
Débit d'huile max. (AUX2)	70 l/min
Système de déplacement	Moteur à pistons axiaux réglable
Moteur d'orientation	Moteur à pistons axiaux

## CHÂSSIS INFÉRIEUR ET SUPERSTRUCTURE

Longueur de flèche	4 600 mm
Longueur de balancier	2 500 mm
Galets inférieurs	7
Galets supérieurs	1
Mécanisme de rotation	Moteur d'orientation à pistons sur réducteur planétaire, frein de stationnement automatique

## DIMENSIONS

A Longueur totale	7 300 mm
B Largeur totale	2 590 mm
C Largeur totale du châssis supérieur	2 490 mm
D Hauteur totale au-dessus de la cabine	2 820 mm
E Hauteur hors tout de la flèche	2 755 mm
F Longueur du châssis inférieur	3 665 mm
G Longueur arrière	1 500 mm
H Largeur de voie	1 990 mm
I Largeur du châssis inférieur (lame)	2 590 mm
J Distance horizontale par rapport à la lame	2 650 mm
K Hauteur de la lame	480 mm
L Hauteur de chenille	815 mm
M Largeur du patin de chenille	600 mm
N Garde au sol	425 mm
O Espace sous le contrepoids	910 mm
P Hauteur du capot-moteur	1 418 mm
Q Rayon de pivotement à l'arrière	1 500 mm
R Dist. (entraxe) patin de chenille/roue motrice	2 930 mm



## PERFORMANCES DE LEVAGE AVEC LAME EN BAS ET EN HAUT

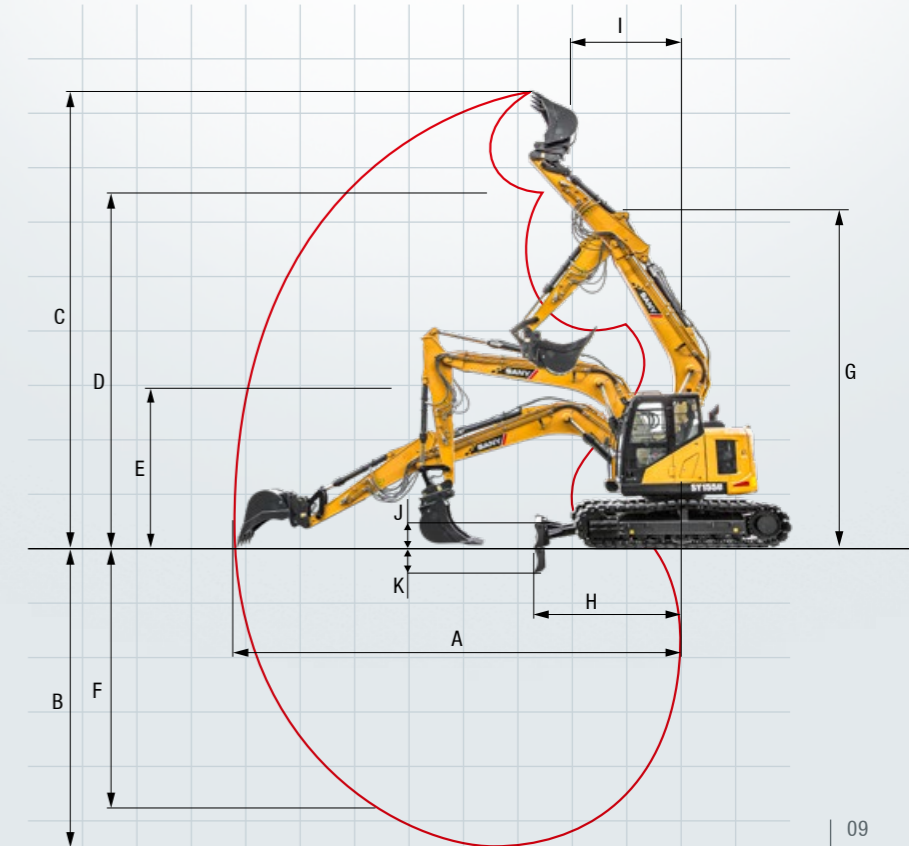
Haut. du point de ch. des-sous	Rayon							Portée			
	2,0 m	3,0 m	4,0 m	5,0 m	6,0 m	7,0 m	Max.	Meter			
7,0 m kg			3 353	3 353				2 536	2 536	4,3	
6,0 m kg			3 632	3 632	3 310	2 687		2 216	2 216	5,4	
5,0 m kg			3 594	3 594	3 944	2 685	2 590	2 061	1 994	6,1	
4,0 m kg		4 736	4 736	4 643	3 487	4 146	2 628	3 822	2 048	6,3	
3,0 m kg		6 858	4 607	5 314	3 325	4 484	2 537	3 967	2 001	6,9	
2,0 m kg		8 370	4 238	6 031	3 140	4 855	2 432	4 144	1 941	2 549	1 574
1,0 m kg		6 651	3 979	6 547	2 980	5 144	2 334	4 278	1 881	2 748	1 545
Niveau du sol kg		6 813	3 868	6 703	2 876	5 253	2 260	4 293	1 834		
-1,0 m kg	4 686	4 686	8 485	3 839	6 484	2 826	5 115	2 218	4 163	1 854	
-2,0 m kg	7 212	5 997	7 511	3 854	5 892	2 819	4 659	2 209	3 559	1 813	
-3,0 m kg	7 480	6 088	6 070	3 909	4 842	2 853	3 697	2 242			
-4,0 m kg			3 876	3 876	2 956	2 948					

Haut. du point de ch. dessus	Rayon							Portée			
	2,0 m	3,0 m	4,0 m	5,0 m	6,0 m	7,0 m	Max.	Meter			
7,0 m kg			3 353	3 353				2 536	2 536	4,3	
6,0 m kg			4 053	3 632	3 310	2 687		2 216	2 216	5,4	
5,0 m kg			4 203	3 594	3 922	2 685	2 590	2 061	1 994	6,1	
4,0 m kg		4 736	4 736	4 621	3 487	3 535	2 628	2 803	2 048	6,3	
3,0 m kg		6 118	4 607	4 459	3 325	3 444	2 537	2 756	2 001	6,9	
2,0 m kg		5 749	4 238	4 273	3 140	3 339	2 432	2 696	1 941	2 221	1 574
1,0 m kg		5 490	3 979	4 114	2 980	3 241	2 334	2 637	1 881	2 192	1 545
Niveau du sol kg		5 379	3 868	4 009	2 876	3 167	2 260	2 590	1 834		
-1,0 m kg	4 686	4 686	5 350	3 839	3 959	2 826	3 125	2 218	2 609	1 854	
-2,0 m kg	7 212	5 997	5 366	3 854	3 953	2 819	3 116	2 209	2 569	1 813	
-3,0 m kg	7 480	6 088	5 421	3 909	3 987	2 853	3 149	2 242			
-4,0 m kg			3 876	3 876	2 956	2 948					

## ZONE DE TRAVAIL

A Portée max. au sol	8 338 mm
B Profondeur de creusement max.	5 468 mm
C Hauteur de portée max.	9 218 mm
D Hauteur de déversement max.	6 756 mm
E Hauteur de déversement min.	2 920 mm
F Profondeur de creusement max. sur mur vertical	3 796 mm
G Hauteur de travail au rayon de giration min.	6 749 mm
H Distance de la tête de balancier en position rentrée au max.	2 650 mm
I Angle de deport pied min.	2 086 mm
J Hauteur de course max. de la lame	504 mm
K Profondeur de creusement max. de la lame	350 mm



**Prête à relever le défi**

Son équipement standard remarquablement étoffé fait de la SY155U le partenaire idéal pour relever les défis quotidiens des chantiers exigeants. SANY propose en outre de nombreuses options et accessoires pour accroître encore la polyvalence de votre pelle.

**CONFORT CABINE**

Siège suspendu à air pneumatique	●
Siège chauffant	●
Chauffage	●
Air conditionné automatic	●
Radio et haut parleur	●
Accoudoirs ajustables	●
Prise 12V	●
Essuie glace	●
Lave glace	●
Toit ouvrant vitré	●
Integriertes Kühlfach	●
Ligne AUX 1 sur joytick	●
Ligne AUX 2 sur joytick	●
Pare brise escamotable	●
Tapis de sol en caoutchouc	●

**PHARES DE TRAVAIL**

Avant	●
Balancier	●
Autres	●

**MOTEUR**

Ralenti automatique	●
FPD	●
Filtre à gasoil	●
Filtre à air	●

Équipement de série ● Option ●

Les équipements de série et les options peuvent varier suivant les pays. Pour toute question, veuillez vous adresser à votre revendeur.

**EQUIPEMENTS DE TRAVAIL**

Clapets de sécurité sur flèche et balancier avec alarme de surcharge	●
Circuit attache rapide double effet avec lignes	●
Ligne marteau et pince a commande proportionnelle au joystick	●
Ligne petit débit a commande proportionnelle au joystick	●
Pression réglable sur ligne marteau /pince	●
Lame	●
Sans lame	●

**SÉCURITÉ**

Coupe batterie	●
Gyrophare	●
Boîte de stockage	●
Rails de sécurité	●
Bouchon de réservoir verrouillable	●

**CHÂSSIS**

Chenilles acier	●
Anneaux d'arrimage	●

**SYSTÈME HYDRAULIQUE**

Frein de tourelle	●
Double vitesse de translation	●
Leviers de pilotage hydraulique	●
Lignes hydraulique AUX 1	●
Lignes hydraulique AUX 2	●
Filtre principale	●

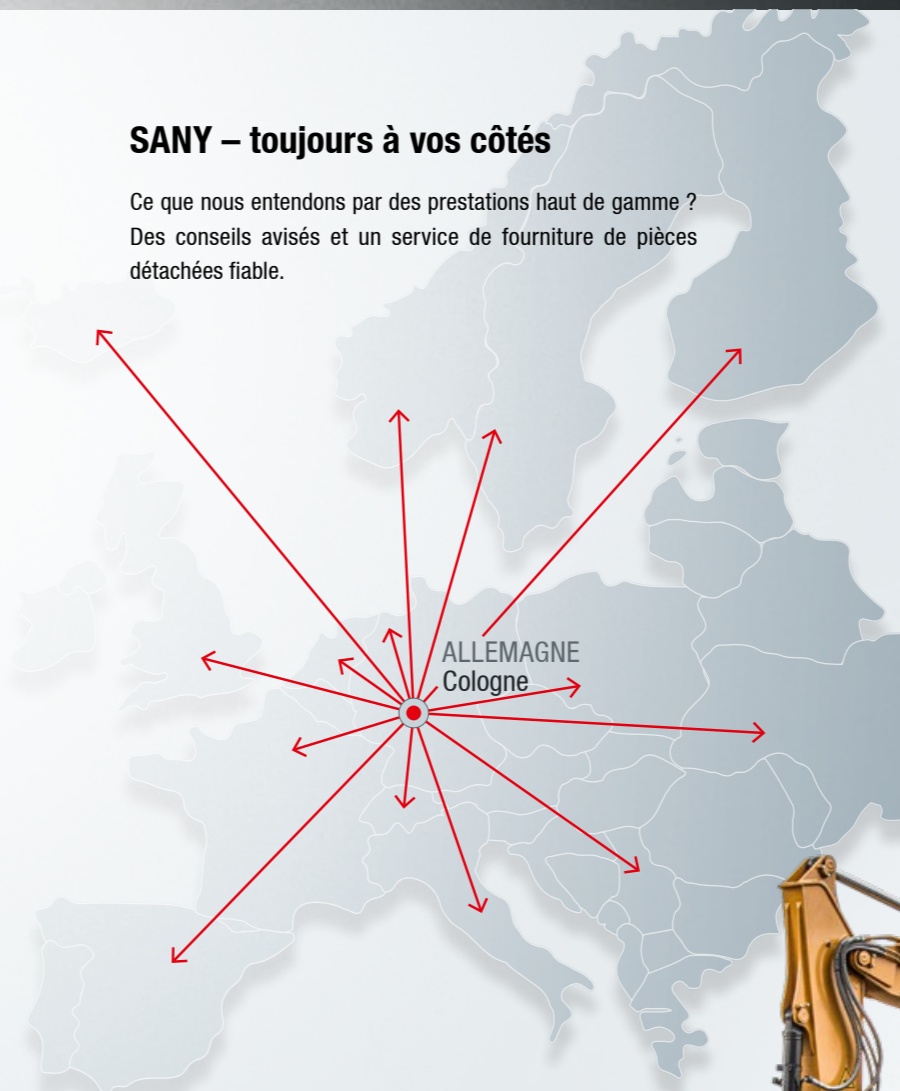
# UN SERVICE SUR LEQUEL VOUS POUVEZ COMPTER

Nos prestations de service obéissent rigoureusement aux mêmes critères de qualité et de fiabilité que nos excavateurs. Elles contribuent aux performances de nos engins, à leur durabilité et à leur excellent rapport coût/performance. La maintenance est

déterminante pour l'efficacité, la rentabilité et la sécurité de votre matériel. Votre revendeur SANY peut vous proposer un éventail de prestations très complet et veiller à ce que votre matériel reste efficace dans la durée.

**SANY – toujours à vos côtés**

Ce que nous entendons par des prestations haut de gamme ? Des conseils avisés et un service de fourniture de pièces détachées fiable.

**Les avantages SANY :**

- ✦ Service d'expédition rapide depuis l'entrepôt central près de Cologne
- ✦ Plus de 15 000 pièces de rechange pour une fiabilité totale
- ✦ Une vraie expertise au service de votre matériel
- ✦ Des revendeurs qui bénéficient du programme de formation SANY pour être au fait des spécifications techniques et des dernières nouveautés.

**Pièces détachées – disponibles rapidement et à moindre coût**

Une pelle compacte SANY, c'est un investissement durable. Les pièces de rechange sont disponibles rapidement et vous avez l'assurance que les immobilisations ou les pannes seront de courte durée.

**Toutes les informations noir sur blanc**

Toutes les pelles compactes SANY s'accompagnent de manuels et de documents qui vous aident lors de l'utilisation, de la maintenance, du service et de la réparation, parmi lesquels les notices d'utilisation, de maintenance et les spécifications techniques.

POINTS FORTS **SY155U**

# PRODUCTIVITÉ COMPACTE

La pelle compacte SY155U à déport arrière court vous étonnera par ses performances, tout spécialement dans les espaces restreints. Avec ses dimensions compactes et sa tourelle à déport arrière court, elle travaille à performances maximales dans les espaces les plus exigus. Et grâce à sa maniabilité, vous accédez facilement à des zones inaccessibles aux machines conventionnelles.



## UNE BASE STABLE

**Châssis inférieur renforcé (HD) en équipement standard** : grâce à un guidage renforcé de la roue folle, vous pouvez compter sur **une longue durée de service sans soucis**, y compris dans les applications les plus éprouvantes. Le puissant moteur ISUZU-AR-4JJ1XASC à **réduction catalytique sélective est un autre gage de fiabilité**.

## HAUTES PERFORMANCES DANS LES ESPACES LES PLUS EXIGUS

Découvrez **la maniabilité et l'efficacité** de cette machine à déport arrière court. Idéale pour les espaces restreints où il est difficile de manœuvrer, tels que les chantiers en centre-ville.

## CONCEPTION ERGONOMIQUE ET CONFORT DE CONDUITE EXCEPTIONNEL

Du siège à **suspension pneumatique** en passant par les vastes **compartiments de rangement** – tout dans cette cabine a été conçu en pensant d'abord à l'opérateur.

## PROTECTION DES PERSONNES ET DE LA MACHINE

**Les clapets de sécurité de charge** sont un facteur essentiel de sécurité du travail sur les chantiers, non seulement lorsque vous levez des charges, mais aussi lorsque vous creusez ou poussez de gros volumes de terre. Ils sont donc, bien évidemment, inclus dans l'équipement **standard** de la SY155U.

## TOTALEMENT FIABLE

Faces inférieure et supérieure de la flèche construites avec une tôle d'acier d'un seul tenant. **Les soudures ultra-précises réalisées par soudage robotisé** répondent à nos rigoureuses normes de qualité axées sur les applications les plus exigeantes.

## PUISSANCE ET EFFICACITÉ

**La basse consommation d'énergie** fait partie des caractéristiques distinctives de la SY155U. Le **système hydraulique intelligent** assure un rendement énergétique optimal, minimise les émissions polluantes et **réduit l'usure du moteur**.

## POINTS FORTS TECHNIQUES

Moteur	ISUZU 4JJ1X
Puissance nominale	78,5 kW / 1 900 tr/min
Couple max.	375 Nm / 1 800 tr/min
Vitesse de déplacement max.	5,3 km/h
Vitesse d'orientation	12,5 tr/min
Pompe principale	2 x pompe à piston axiaux à cylindrée variable, régulateur électronique
Débit d'huile max.	2 x 110 l/min



**«CETTE MACHINE EST ÉCONOMIQUE  
ET PUISSANTE !»**

Stefan Welsch – Opérateur chez TDS Immo

Les produits ne sont pas tous disponibles sur tous les marchés. Nous nous réservons le droit d'apporter des modifications aux spécifications et aux modèles sans avis préalable dans le cadre de notre procédure d'amélioration continue. Les illustrations sont susceptibles de montrer des options supplémentaires.

# SANY

Quality Changes the World

## SANY EUROPE GmbH

Sany Allee 1  
D-50181 Bedburg  
Tél. +49 2272 90531 100  
Fax +49 2272 90531 109  
info@sanyeurope.com  
www.sanyeurope.com